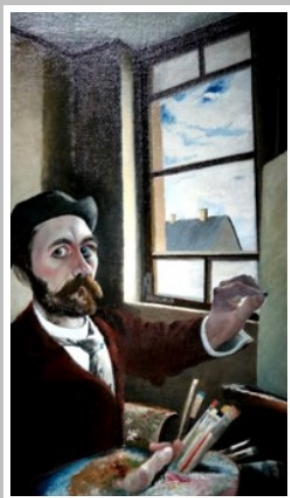


MENYHÁRT LÁSZLÓ



A CSONTVÁRY-REJTVÉNY

I.

Tizenöt év kutatási eredményeit összegzi egy rendhagyó (1170 oldalas, több mint 1000 illusztrációt, az egyetemes művelődéstörténetből vett analógiát közlő) monográfiában Menyhárt László kritikus, művészeti író, aki 1975-től 1990-ig a Művészet folyóirat szerkesztője volt.

(Az ötrészes könyv az E-book Könyvház és Kiadónál jelent meg.) A szerző sem a szakma, sem a nyilvánosság által nem ismert, eddig lappangó Csontváry-, illetve vele alaposan meggyanúsítható képeket elemez a „világtörténeti jelentőségű” életmű tükrében. Módszere időben-térben és tudományos szempontból szerfölött szerteágazó, egyszersmind izgalmas szellemi utazás az általában tiltott (azaz nem polkorrekt) hit és művészettörténet világában. Nyelvészeti, néprajzi, matematikai, geometriai, gemátriai, fizikai, csillagászati, asztrológiai, történeti, művészettörténeti stb. síkon közelít a kora egyik legműveltebb művésznének nem mindennapi személyiségéhez és a festményeibe kódolt – az egész emberiségnek, de mindenekelőtt a magyarságnak szánt – igen hosszú távon is érvényes üzenetekhez. Mert az ő esetében „nem az a kérdés, hogy néhány műve »meg fogja-e állni az idő próbáját«, hanem az idő meg fogja-e állni az ő próbáját” – állapította meg idestova hatvan éve Fülep Lajos akadémikus művészettörténész. Fogas kérdés...

Mindenesetre ő megtette azt, amire elhívatott. „Az áldozatot, amit hoztam, embertársaimért hoztam, s úgy látom, hogy intelemként ezt az Uram így is kívánta... Én üdvözlöm mindazokat, akik velem érzik a magyar nemzet nehéz vajúdsát, és kérem a kételkedőket is, hogy

bizalommal legyenek a jövő iránt, mert amikor az Isten van velünk, a sarlatánok hiába küzdenek ellenünk” – vallotta teljes meggyőződéssel és biztatott bennünket az egyetemes festészet szinte minden fortélyát lenyűgözően alkalmazó Csontváry Kosztka Tivadar, akinek igazi jelentőségét, megnyilatkozásait a mindenkori hivatalos kultúrpolitika kegyeltjei-sarlatánjai, önjelölt hangadói igyekeznek elhomályosítani. Hasztalan.